



SARL
Renaudat

Fiche technique : Fenugrec d'hiver

FENU-COLD

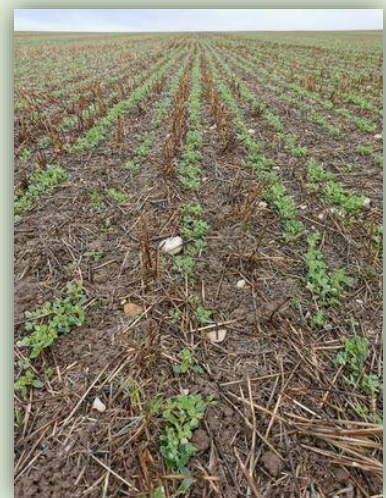


- Espèce : Fenugrec
- Famille : Légumineuse
- Cycle long : 9 à 10 mois
- Enracinement : Pivotant
- Port de la plante : Érigé, strate intermédiaire
 - Hauteur : 50 à 70 cm
- Aptitude au mélange : Excellente

Avantages de la culture :

- Semis de la récolte à mi-septembre
- Bonne résistance au gel
- Excellent apport d'azote pour la culture suivante
- Importante production de biomasse au printemps
- Fourrage appétant riche en protéines
- Produire une association fourragère ou fixer de l'azote la pour la culture suivante
- Structure du sol : racine pivotante
- Faible en intrants
- Pas de maladie, peu de ravageurs
- Bonne tolérance aux conditions climatiques chaudes et sèches
- 500 €/T

- Légumineuse adaptée à une exploitation fourragère au printemps
- Facile à intégrer dans un mélange fourrager céréales + protéagineux
- Bien adapté au semis de fin d'été
- Bonne résistance au froid hivernal
- Faible PMG (15 à 20g)
- Effet restructurant



Type de sol :

Le Fenugrec se plait principalement dans les sols argilo-calcaire avec stress hydriques marqué en août. Cette plante apprécie les sols qui se « réchauffent » vite. Cette culture ne tolère pas les sols asphyxiés, hydro morphe et les sols battus. (Argilo calcaire plus ou moins profond, et sain)

Place dans la rotation :

Cette culture est un bon relais d'assolement, grâce à sa capacité couvrante, elle laisse derrière elle un sol relativement propre. Sa fourniture d'azote à la culture suivante est de 20 unités d'azote par hectare.

Une rotation courte est possible, contrairement à une lentille où il est conseillé de respecter un intervalle de 5 à 6 ans.

Itinéraire technique :

Travail du sol :

Il n'est pas nécessaire de travailler le sol en profondeur avant les semis, le travail superficiel est la meilleure technique pour cette culture.

Généralement, deux passages de déchaumeurs à disques rapides (faux semis), et un semoir à dent superficiels constituent les seules interventions de la préparation du sol.

Technique de semis	Sous la barre de coupe	Semis direct	Travail superficiel ou TCS	Labour et semoir combiné rotative
Adaptation	-	++	+++	++

Le roulage :

C'est une étape importante pour cette culture, il permet un meilleur enracinement de la plante. Il ne faut pas avoir « peur » de rouler au début du printemps un fenugrec qui est déjà bien développé. Nous conseillons de rouler le fenugrec deux fois (automne/sortie hiver).



Roulage du Fenugrec en argilo-calcaire



A gauche : roulé / A droite non roulé

Implantation :

Date de semis : du 20 septembre au 15 Octobre

Dose de semis : 40kg/ha

PMG : environ 15 à 20 grammes

Peuplement recherché : 140 pieds au m²

Profondeur de semis : 2 à 3 cm (Il est important de ne pas semer profond)



Fertilisation :

Les besoins du Fenugrec sont faibles, de l'ordre de 60 à 80 unités d'azote. Il est recommandé, dans une parcelle qui n'a jamais eu de Fenugrec, d'apporter 30 unités d'azote au moment du semis. Si la culture souffre à l'automne, on peut apporter de l'azote pour redonner un gain de vigueur à la plante et si il est nécessaire, on peut en apporter aux printemps.

Il n'y a pas vraiment de règles absolues en terme d'apport. Il est possible d'épandre des effluents d'élevages avant semis.

Intrants :

Les solutions de désherbages étant peu nombreuses, on évitera les parcelles sales.

Voici un exemple d'itinéraire technique pour les intrants (le plus utilisé par nos agriculteurs producteurs de Fenugrec) :

Avant semis	Prés levée 25/09	07/10	20/10	08/12	01/01	07/02	06/05	28/05
2L de Glyphosate	2L5 de Nirvana	Centurion 240 EC 0,2L + 0,5 Mixin	Corum 0,25L	Kerb 1L875	Fongi FL 0,74 Heliosol 0,22	Corum 0,52 Mix-in 0,45	Zoxis 0,59 Heliosol 0,15 Amistar 0,59	Amistar 0,59 Erune 0,74 Calanque 0,15

Quelques tests :

Produit	Date	Dose	Effet sur le Fenugrec
Gratil	15/03	30g et 60g	Aucun
Basagran + Corum	25/02	0,4kg + 0,3L	Aucun

Récolte :

Le réglage des moissonneuses batteuses diffère selon la marque de la machine. Très souvent on règle cette dernière comme pour un blé.

Chiffres économiques :

Fenugrec Marge brute	
Rendement (T/ha)	27
Prix de vente (€)	500
Total produit (€)	1350
Charges OP. /ha	235
Marge brute/ha (€)	1115

Contact Semences Renaudat :

Martin BRUNEAU : 06 88 00 42 26

martin.bruneau36@gmail.com

Jean Charles RENAUDAT

greencoverseed@gmail.com